



Technische Hinweise zur Registration beim Umwelt-Einstein 2021

Allgemeines

Da wir dieses Jahr eine technische Plattform nutzen, die von der PwC-Stiftung bereitgestellt wird, haben wir einige technische Umstellungen vorgenommen.

Diese Plattform basiert auf einem LMS, einem Lernmanagementsystem, wie sie es wahrscheinlich aus dem Schulbetrieb (z.B. MEBIS etc.) auch kennen.

Leider war und ist es uns nicht möglich, vorab alle existierenden Klassen der bayerischen Schulen auf der Plattform anzulegen, so dass wir hier Sie als Lehrkraft mit „einspannen“ müssen.

Vorgehensweise:

1. Anmeldung und Registration als Lehrkraft einer Schule
2. Erstellen von einer oder mehreren Klassen(räumen) dieser Schule auf der Plattform.
3. Anmeldung und Registration der Schüler (durch die Schüler selbst) mit Zuordnung zur vorab erstellten Klasse.

1. Registration

Sie klicken auf den Anmelde-Link aus der E-Mail oder von der UE-Website und landen auf der Anmeldemaske des Systems:

Anmeldung zum Umwelt Einstein als Lehrkraft

Bitte füllen Sie das Formular vollständig aus.
Sie erhalten umgehend eine E-Mail mit einem Bestätigungslink.

Anrede Frau Herr Divers

Vorname

Name

Schule

E-Mail

Hiermit bestätige ich, dass ich die [Datenschutzerklärung](#) zur Kenntnis nehme.

Hiermit möchte ich den Newsletter des Umwelt-Einsteins erhalten, um rechtzeitig über den nächsten Wettbewerb informiert zu werden.

Dort melden Sie sich mit Namen und E-Mail-Adresse an und wählen ihre Schule aus. Die Kenntnisnahme der Datenschutz-Erklärung ist erforderlich! (Sollte ihre Schule fehlen oder falsch hinterlegt sein, melden Sie sich bitte, damit dies korrigiert werden kann.)

Danach erhalten Sie ein Bestätigungs-E-Mail. Mit Klick auf den erhaltenen Link werden Sie registriert und sie bekommen ein zweites E-Mail mit den Zugangsdaten.

Mit dem Link <https://www.pwc-stiftung-wir.de/umwelteinstein> landen Sie auf der Login-Seite.

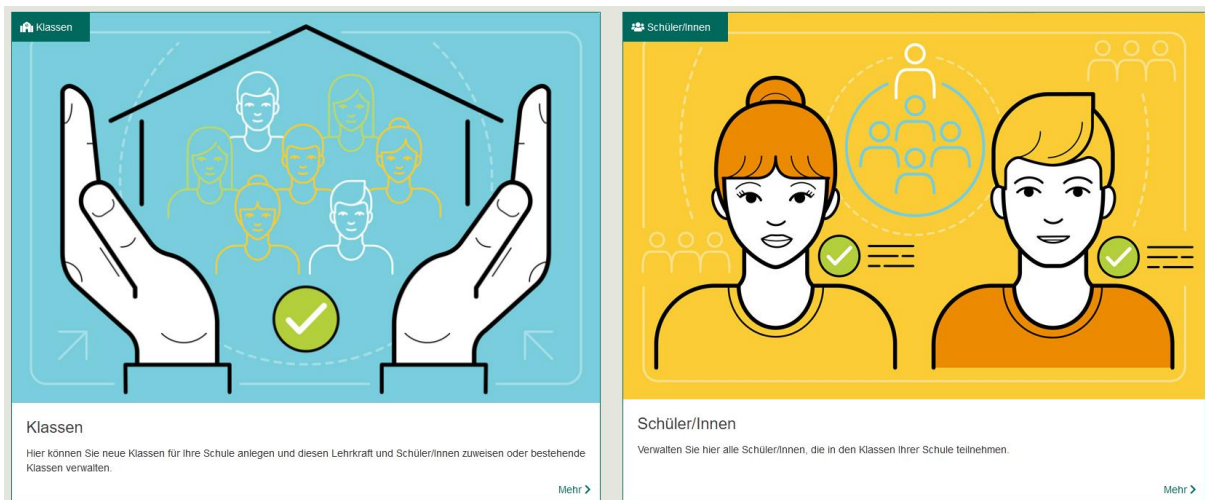
Wenn Sie die Registrierung als Lehrkraft vorgenommen und bestätigt haben, haben Sie alle Rechte, die sie zum Anlegen von einer oder mehreren Klassen benötigen.

Nach dem Login landen Sie im LMS-Portal, wo Sie die Klassen anlegen können. Sie sehen dort folgende Menüpunkte, wovon nur die Räume und der Messenger für den Umwelt-Einstein relevant sind.



2. Erstellung von Klassen

Um eine neue Klasse anzulegen, gehen Sie bitte auf den Menüpunkt <Klassen> oder Klicken auf die Tafel <Klassen> und wählen dort den Unterpunkt <Alle Klassen>.



Dort können Sie ihre Klasse(n) durch Klicken auf den Button <Neue Klasse anlegen> mit Angabe von Klassenname und Details erstellen. Ordnen Sie sich dann als Gruppenleitung diesem Klassenraum zu.

Am Ende setzen Sie das Häkchen auf Online, damit diese Klasse später für die Schüler ausgewählt werden kann.

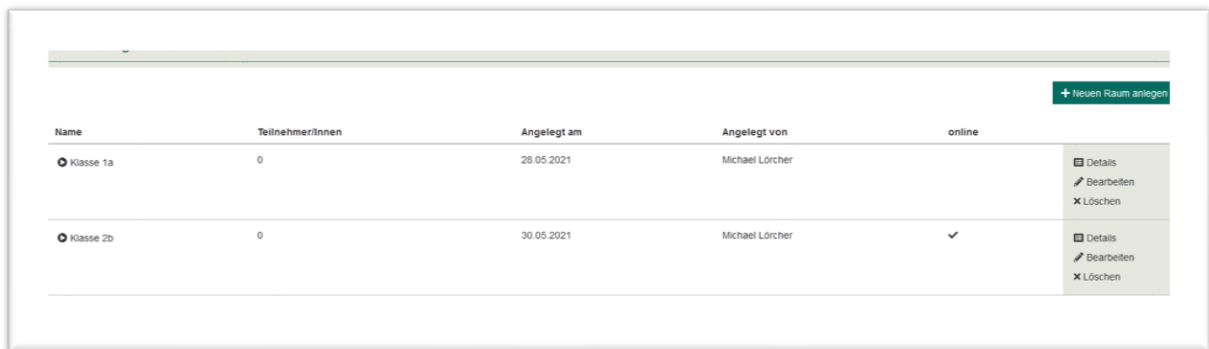


Dies können Sie für weitere Klassen wiederholen, falls sie diese z.B. für andere Lehrkräfte anlegen wollen.

Wenn sich ihre Schüler dann ab dem 11. Juni 2021 anmelden, wählen diese bei der Registrierung ihre Schule und den passenden, von ihnen vorab angelegte Klasse aus. Damit ist dann eine eindeutige Zuordnung der Schüler gewährleistet, was für die korrekte Auswertung der Ergebnisse sehr wichtig ist.

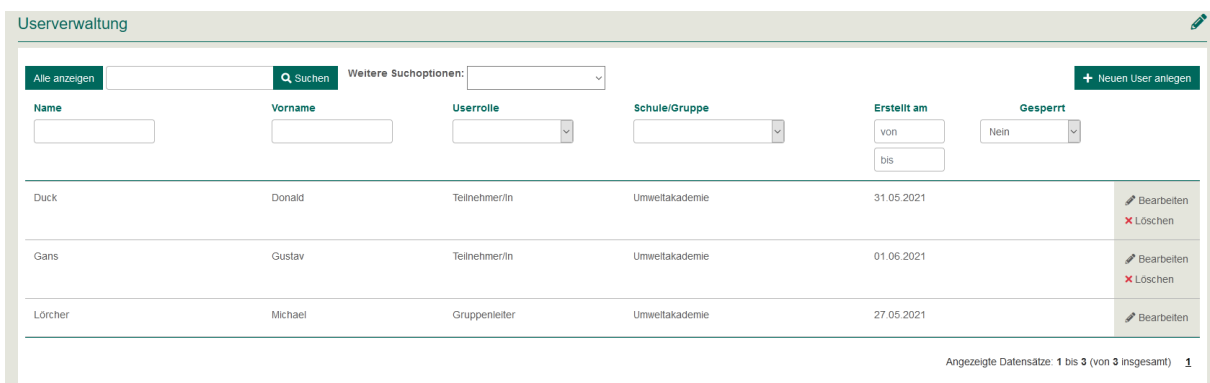
Sollten die Schüler keine individuelle passende Klasse finden, können sie sich erst Mal der generischen Jahrgangstufe zuordnen, so dass sie in jedem Fall am Wettbewerb teilnehmen können.

Sie bekommen eine Übersicht der Räume angezeigt, mit Infos über die Anzahl der Schüler*innen, die sich für diese Klasse schon angemeldet haben. So habe Sie Kontrolle darüber, ob das auch bei allen Schülern funktioniert hat.



Name	Teilnehmer/Innen	Angelegt am	Angelegt von	online	
Klasse 1a	0	28.05.2021	Michael Lörcher		<ul style="list-style-type: none"> Details Bearbeiten ✕ Löschen
Klasse 2b	0	30.05.2021	Michael Lörcher	✓	<ul style="list-style-type: none"> Details Bearbeiten ✕ Löschen

Unter den Menüpunkt <Teilnehmer/innen> können Sie dann auch die Namen der einzelnen Schüler einsehen, die sich für ihre Klasse(n) angemeldet haben.



Name	Vorname	Userrolle	Schule/Gruppe	Erstellt am	Gesperrt	
Duck	Donald	Teilnehmer/In	Umweltakademie	31.05.2021		<ul style="list-style-type: none"> Bearbeiten ✕ Löschen
Gans	Gustav	Teilnehmer/In	Umweltakademie	01.06.2021		<ul style="list-style-type: none"> Bearbeiten ✕ Löschen
Lörcher	Michael	Gruppenleiter	Umweltakademie	27.05.2021		<ul style="list-style-type: none"> Bearbeiten

Angezeigte Datensätze: 1 bis 3 (von 3 insgesamt) 1



3. Anmeldung der Schüler*innen

Die Schüler*innen melden sich ab dem 11. Juni über einen separaten Link beim Umwelt-Einstein 2021 an. Sie geben dort ihre Daten an und wählen die passende Schule und Klasse aus.

Sollte durch die Lehrkräfte noch keine individuelle Klasse angelegt sein, so können die Schüler die entsprechende Jahrgangsstufe auswählen und so am Wettbewerb teilnehmen. Die Teilnahme am Klassenpreis erfordert allerdings, dass eine individuelle Klasse eingerichtet und ausgewählt worden ist.

4. Technische Hilfe / Support

Bei weiteren Fragen zur Anmeldung und Nutzung sowie Verwaltung der Klassen wenden Sie sich bitte an michael.loercher@die-umwelt-akademie.de oder an die folgende Anschrift:

Die Umwelt-Akademie e.V.
Projekt Umwelt-Einstein
Cornelius-Str. 10
80469 München

Stand: Mai 2021

Hinweis: Das Projekt „Umwelt-Einstein“ wird technisch und finanziell unterstützt vom



Bayerisches Staatsministerium für
Umwelt und Verbraucherschutz



und der

PwC-Stiftung